

P

EMÜLSİYON KONSANTRE (EC)

Plagold[®] 20 EC

Etkili Madde : 200 g/l Esfenvalerate
(S)--cyano-3-phenoxybenzyl (S) -2-(4-chlorophenyl-3-methyl butyrate)

GRUP

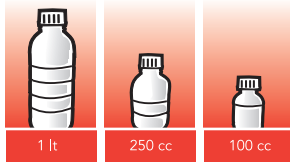
3

İNSEKTİSİT

ZEHİRLENME BELİRTİLERİ : Mide bulantısı, baş ağrısı, kusma ve gözyaşı ve sümük salgısının artmasına neden olur.

İLK YARDIM TEDBİRLERİ : Hastayı ilaçlanmış sahadan derhal uzaklaştırınız. İlaçla bulaşık elbiseleri çıkartınız. İlaçla temas eden kısımları bol su ile yıkayınız. Göze deęişmişse, en az 15 dakika bolsu ile yıkayınız. Doktor çağırınız. İlacın etiket ve ambalajını doktora gösteriniz.

ANTİDOTU VE TEDAVİSİ : Özel bir antidotu yoktur. Semptomatik tedavi uygulanır.



TEHLİKE
ÖZELLİĞİ :



Xn :
Zararlı



N :
Çevre
için
tehlikeli

İÇİNDEKİLER :

Esfenvalerate ve dięer katkı maddeleri içerir.

UYGULAYICI VE ÇEVRE İLE İLGİLİ RİSK İBARESİ VE AÇIKLAMASI :

R10: Alevlenebilir.

R20/21/22: Solunduğunda, cilt ile temasında, yutulduğunda sağlığa zararlıdır.

R43: Cilt ile temasında alerji yapabilir.

R 50/53: Sudaki organizmalar için çok toksik, su ortamında uzun süreli olumsuz etkilere neden olabilir.

GÜVENLİK İBARESİ VE AÇIKLAMASI :

S2: Çocukların ulaşabileceği yerlerden uzak tutun

S24: Cilt ile temasından sakının.

S36/37/39: Çalışırken uygun koruyucu giysi, koruyucu eldiven, koruyucu gözlük / maske kullanın

S46: Yutulması halinde hemen bir doktora başvurun, kabı veya etiketi gösterin.

S60: Atığını ve kabını tehlikeli atık olarak bertaraf edin.

S61: Çevreye kontrolsüz verilmesinden kaçının. Özel kullanım talimatına / Güvenlik bilgi formuna bakın.



KULLANILDIĞI BİTKİLER VE KONTROL ETTİĞİ ZARARLILAR :

BITKİ ADI	ZARARLILAR	DOZU VE DÖNEMİ	*PHI
Pamuk	Yaprak piresi (<i>Empoasca decipiens</i>)	7.5 ml/da (Nimf-ergin)	7 gün
	*Yeşil kurt (<i>Helicoverpa armigera</i>)	60 ml/da (Larva)	7 gün
Domates (Tarla)	Yeşil kurt (<i>Helicoverpa armigera</i>)	60 ml/da (Larva)	7 gün
Bağ	Salkım güvesi (<i>Lobesia botrana</i>)	7.5 ml/100 l su (Larva)	14 gün
Mısır	Mısır kurdu (<i>Ostrinia nubilalis</i>)	30 ml/da larva (15 gün ara ile 3 ilaçlama)	21 gün
	Mısır koçan kurdu (<i>Sesamia nonagriodides</i>)	30 ml/da (larva) (15 gün ara ile 3 ilaçlama)	21 gün
Elma	Elma iç kurdu (<i>Cydia pomonella</i>)	5 ml/100 l su (Larva)	7 gün
Fındık	Fındık kurdu (<i>Curculio nucum</i>)	20 ml/da (Ergin)	14 gün
Antep Fıstığı	Antepfıstığı psillidi (<i>Agonosceca pistaciae</i>)	20 ml/100 l su (Nimf)	21 gün

*PHI : Son ilaçlama ile hasat arasındaki süre

* Akdeniz ve Güney Anadolu bölgesinde kullanılmaz.

KULLANMA ŞEKLİ : Önce tavsiye edilen dozdaki ilaç ayrı bir kaptan az bir miktar su ile karıştırılır. İlaçlama aleti yarısına kadar su ile doldurularak içine bu karışım dökülür ve kalan su miktarı ilave edilerek karıştırılır. Sonra kısmen su dolu aletin deposuna karıştırılarak konulur ve depo su ile tamamlanır.

KALIBRASYON : Dekara kullanılacak su miktarını hesaplamak için önce kalibrasyon yapılır. Bunun için aletin deposuna belirli miktar su konur ve tarla koşullarında sabit hızla çalıştırılarak, mevcut su ile ne kadar alanın ıslatılabileceği hesap edilir. Buradan kalibrasyonu yapılan alet ile bir dekara ne kadar su harcanacağı hesaplanmış olur.

- İlaçlamalar sabah çiğ kalktıktan sonra günün serin saatlerinde yapılmalıdır.
- Her türlü ilaçlama aletiyle uygulanabilir.
- İlacın zararlıya temasını sağlamak için yaprakların alt yüzeyleri de dahil olmak üzere ilacın bitkinin her tarafına iyi bir şekilde püskürtülmesi gerekir.

Bağ salkım güvesi : Salkım güvesine karşı yapılacak ilaçlamalar tahmin ve uyarı sistemine göre yönlendirilir. Cinsel çekici tuzaklarda yakalanan kelebek sayısı tepe noktasına ulaşıp düşmeye başlaması, akşamüstü sıcaklıklarının iki gün üst üste 150C aşması, yumurtalardan larva çıkışı takip edilerek, etkili sıcaklıklar toplamı ;

1. Dölde 120 gd(gün/derece)
2. Dölde 520 gd(gün/derece)
3. Dölde 1047 gd(gün/derece)'ye ulaşması fenolojik olarak,

1. Dölde çiçek tomurcuğu,
2. Dölde koruk,
- 3 dölde tatlaşma başlangıcı döneminde olması halinde ilaçlama yapılır. Her dölde bir ilaçlama yapılır.

DİRENÇLE İLE İLGİLİ BİLGİ : PLAGOLD 20 EC adlı bitki koruma ürünü, etki mekanizmasına göre Grup 3 olarak sınıflandırılmış bir insektisittir. Aynı etki mekanizmasına sahip bitki koruma ürünlerinin tekrarlayan uygulamaları, direnç gelişimini teşvik etmektedir. Bu nedenle, direnç gelişimini geçiktirmek için PLAGOLD 20 EC'in aynı üretim sezonu içerisinde önerilen toplam uygulama sayısını aşmayınız. Uygulamanın tekrarlanması gerektiği durumlarda ise, farklı etki mekanizmasına sahip (grup 3 hariç) bitki koruma ürünlerinin kullanılmasına özen gösteriniz.

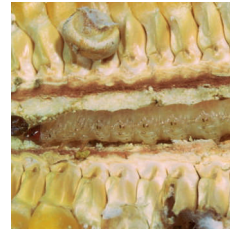
KARIŞILIRLIK DURUMU : Kuvvetli alkali özellikteki ilaçlar hariç bilinen insektisit ve fungusitlerin çoğuyla karıştırılarak kullanılabilir.



Yeşil kurt
(*Helicoverpa armigera*)



Yaprak piresi
(*Empoasca decipiens*)



Mısır koçan kurdu
(*Sesamia nonagriodides*)



Fındık kurdu
(*Curculio nucum*)

KULLANIRKEN VE DEPOLARKEN DİKKAT EDİLECEK HUSUSLAR :

- Arılara zehirlidir. Çiçeklenme zamanı kullanmayınız.
- Balıklara zehirlidir. Sulara bulaştırmayınız.
- Rüzgarlı havalarda ilaçlama yapmayınız.
- Boş ilaç ambalajlarını başka bir gaye için kullanmayınız.
- Usulüne göre imha ediniz.
- İlacı ambalajında kapalı olarak muhafaza ediniz.
- Dondan koruyunuz.

DEPOLAMA DURUMU VE DİĞER BİLGİLER : Normal (kuru ve serin) yerde muhafaza edildiğinde ilacın fiziksel, kimyasal ve biyolojik özelliklerinde 2 yıl hoşgörü (tolerans) Sınırları dışında bir değişiklik olmaz.



BÖCEK İLACI

İNSEKTİSİT

PLAGOLD
20 EC

200 g/l Esfenvalerate



79