

P

SUDA ISLANABİLİR TOZ İLAÇ (WP)

Piram Forte® WP

ETKİLİ MADDE : % 80 Thiram
tetramethylthiuram disulfide

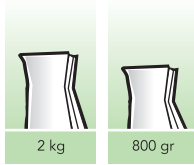
GRUP

M3

FUNGİSİT

İLK YARDIM ÖNLEMLERİ: İlaçla bulaşan vücut kısımlarını bol su ile yıkayınız. Şayet ilaç yutulursa hastayı kusturunuz. Doktora başvurunuz. İlaç ambalaj ve etiketini birlikte götürünüz.

ANTİDOTU VE GEREKLİ BİLGİLER : Özel bir antidotu yoktur. Belirtilere göre tedavi edilir



TEHLİKE ÖZELLİĞİ :



Xn :
Zararlı



N :
Çevre için tehlikeli

İÇİNDEKİLER :

Thiram + diğer katkı maddeleri.

UYGULAYICI VE ÇEVRE İLE İLGİLİ RİSK İBARESİ VE AÇIKLAMASI :

R20/22: Solunduğunda ve yutulduğunda sağlığa zararlıdır.

R36/38: Gözleri ve cildi tahriş edicidir.

R43: Cilt ile temasında alerji yapabilir.

R48/22: Zararlı: Uzun süreli yutulması halinde sağlığa ciddi hasar tehlikesi.

R50/53: Sudaki organizmalar için çok toksik, su ortamında uzun süreli olumsuz etkilere neden olabilir.

GÜVENLİK İBARESİ VE AÇIKLAMASI :

S2: Çocukların ulaşabileceği yerlerden uzak tutun.

S26: Göz ile temasında bol suyla yıkayın ve doktora başvurun.

S36/37: Çalışırken uygun koruyucu giysi, koruyucu eldiven kullanın.

S46: Yutulması halinde hemen bir doktora başvurun, kabı veya etiketi gösterin.

S60: Atığını ve kabını tehlikeli atık olarak bertaraf edin.

S61: Çevreye kontrolsüz verilmesinden kaçının. Özel kullanım talimatına / Güvenlik bilgi formuna bakın.



KULLANILDIĞI BİTKİLER VE KONTROL ETTİĞİ HASTALIKLAR :

BITKİ ADI	HASTALIK ADI	KULLANMA DOZU	*PHI
Şeftali	Yaprak delen (<i>Wilsonomyces carpophylus</i>)	300 gr/100 lt su	14 gün
	Monilya (<i>Sclerotinia laxa</i>)	300 gr/100 lt su	14 gün
Kayısı	Monilya (<i>Monilia laxa</i>)	200 gr/100 lt su	14 gün
Elma	Karaleke (<i>Venturia inaequalis</i>)	150 gr/100 lt su	14 gün
Armut	Karaleke (<i>Venturia pyrina</i>)	150 gr/100 lt su	14 gün
Erikte	Cep hastalığı (<i>Taphrina pruni</i>)	300 gr/100 lt su	14 gün
Kiraz	Monilya (<i>Sclerotinia laxa</i>)	150 gr/100 lt su	14 gün
Soğan	Soğanda Sürme (<i>Urocytis cepulae</i>)	5 kg/100 kg tohum arpacık-tohum	14 gün
Nohut	Nohut Antraknozu (<i>Ascochyta rabiei</i>)	300 gr /100 kg tohum 200 gr/100 lt su (yeşil aksam ilaçlaması)	
Sebze	Fidelerde çökerten (<i>Pythium spp</i> , <i>Rhizoctonia spp</i> , <i>Alternaria sp.</i> , <i>Fusarium spp</i> , <i>Sclerotinia spp.</i>)	200 gr/100 kg tohum	
Kavun Karpuz	Antraknoz (<i>Colletotrichum lagenarium</i>)	300 gr/100 kg tohum	
Fasulye	Kök çürüklüğü (<i>Fusarium spp</i> , <i>Macrophomina phaseoli</i> , (<i>Rhizoctonia spp</i>)	300 gr/100 lt su	14 gün
Findık	Findık faresi (<i>Muscardinus spp</i>) (Kaçırcı - Repellent olarak) Yedi uyur (<i>Glis Glis</i>)-(Kaçırcı-Repellent olarak)	4 kg / 100 lt su	14 gün
Fidan ve omcalarda	Tarla tavşanı (<i>Lepus europaeus</i>) Ada Tavşanı (<i>Oryctolagus cuniculus</i>) (Kaçırcı - repellent olarak)	150 gr /100 lt su	14 gün

* PHI : son ilaçlama ile hasat arasındaki süre

İLACIN UYGULAMAYA HAZIRLANMASI :

Önce ilaçlama aletinin deposu yarıya kadar su ile doldurulur. Gerekli miktardaki ilaç az bir suyla ayrı bir kapta önce bulamaç haline getirilir. Yarısına kadar su doldurulmuş ve karıştırıcısı çalışmakta olan ilaçlama tankına ilave edilerek karıştırılır ve tank suyla tamamlanır. İlaç püskürtme aletine konmadan iyice karıştırılmalıdır.

İLACIN KULLANILMASI :

Elma armut Karaleke hastalığına karşı ; çiçek gözleri kabardığı zaman

1. ilaçlama, pembe gonca (elma), beyaz rozet(armut) devresi 2. ilaçlama çiçek taç yapraklarının %70-80'i döküldüğünde, 3. ilaçlama hava şartlarına ve hastalığın gelişme durumuna göre 10 günlük aralıklarla 4. ve diğer ilaçlamalara karar verilir.
Şeftali kayısı da Monilya : 1. ilaçlama çiçeklenme başlangıcında (%5-10 çiçekte), 2. ilaçlama tam çiçeklenmede (%90-100 çiçekte) iken yapılır.

Erik cep hastalığı : 1. ilaçlama tomurcukların kabardığı dönemde, 2. ilaçlama çiçek taç yapraklarının %80 döküldüğü dönemde yapılmalıdır.

Şeftali yaprak delen : 1. ilaçlama sonbaharda yaprak dökümünden hemen sonra, 2.ilaçlama ilk baharda çiçek tomurcukları açılmadan önce yapılmalıdır.

Nohut antraknoz hastalığına karşı ; ekimden 3-4 saat önce nohut tohumları bir saat süreyle su içerisinde ıslatıldıktan sonra yarım saat müddetle bir sergi üzerine yayılarak havalandırılmalı ve gerekli miktar ilaçla karıştırılarak ekilmelidir.

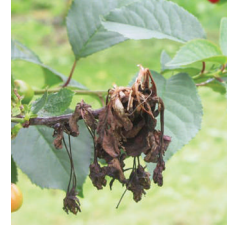
Yeşil Aksam için : Bölgede nohut yaprak ve dallarında 2-3 mm çapında yuvarlak veya uzunumsu kahverengi lekeler tespit edilir edilmez ilaçlamaya başlanır ve 7-10 gün ara ile hastalığın şiddetine ve meteorolojik şartlara göre 2-5 uygulama yapılır

Tarla ve ada tavşanına karşı : Fidan ve bağ omcalarının toprak seviyesinden bir metre yüksekliğe kadar olan kısımları ıslanmaya kadar ilaçlanır.

Findıkta yedi uyur : Findıkların süt olum devresinden itibaren zararı görülür görülmez ilaçlamaya başlanır.

DİRENÇLE İLE İLGİLİ BİLGİ :

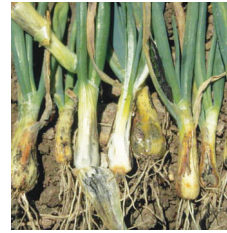
PIRAM FORTE adlı bitki koruma ürünü, etki mekanizmasına göre Grup M3 olarak sınıflandırılmış bir fungisittir. Aynı etki mekanizmasına sahip bitki koruma ürünlerinin tekrarlayan uygulamaları, direnç gelişimini teşvik etmektedir. Bu nedenle, direnç gelişimini geçiktirmek için PIRAM FORTE'nin aynı üretim sezonu içerisinde önerilen toplam uygulama sayısını aşmayınız. Uygulamanın tekrarlanması gerektiği durumlarda ise, farklı etki mekanizmasına sahip (grup M3 harici) bitki koruma ürünlerinin kullanılmasına özen gösteriniz.



Monilya
(*Monilia laxa*)



Cep hastalığı
(*Taphrina pruni*)



Soğanda sürme
(*Urocytis cepulae*)



Nohut antraknozu
(*Ascochyta rabiei*)

KARIŞABİLİRLİK DURUMU :

Carboxin, Triadimenol terkipli ilaçlarla karışabilir. Bakırlı fungisitlerle karıştırılmaz. Bitkilere bakırlı ilaç uygulanmışsa hemen ardından Thiram etkili maddeli ilaç tatbikatı yapılmamalıdır. Bakırlı ilaç tatbik edilmişse aradan iki haftalık bir sürenin geçmesi beklenmelidir.

KULLANIRKEN VE DEPOLANIRKEN DİKKAT EDİLECEK HUSUSLAR :

-Boş ilaç ambajlarını başka gaye için kullanmayıp usulüne uygun imha ediniz.
-İlaçlamaya koruyucu olarak başlanmalı ve bitkiler kaplama olarak ilaçlanmalıdır.

DEPOLAMA DURUMU ve DİĞER BİLGİLER :

Normal (Serin ve kuru) depolama şartlarında 2 yıl depolandığı taktirde ilacın fiziksel, kimyasal ve biyolojik özelliklerinde hoşgör (tolerans) sınırları dışında değişiklik olmaz.



MANTAR İLACI

FUNGISIT

PIRAM
FORTE
WP

% 80 Thiram

