

# N

## EMÜLSİYON KONSANTRE (EC) Napoleon®-4

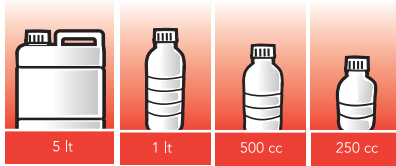
**ETKİLİ MADDE :** 480 g/l Chlorpyrifos-ethyl  
O,O-diethyl O-3,5,6-trichloro-2-pyridyl phosphorothioate

**GRUP 1B İNSEKTİSİT**

**ZEHİRLENME BELİRTİLERİ :** Kandaki kolinesteraz enzimini inaktive eder. Baş ağrısı, kusma, baş dönmesi, sinirlilik, görmede bozukluk ve bulanıklık, halsizlik, ishal, solunum zorluğu, mide bulantısı, terleme, salya, kusma morarma göz bebeklerinin küçülmesi, titreme, kaslarda seyirme, kasılma ve refleks bozukluğu.

**İLK YARDIM TEDBİRLERİ :** Doktor çağırınız. İlacın etiket ve ambalajı birlikte götür. Hastayı ilaçlanmış sahadan derhal uzaklaştır ve suni teneffüs yaptır. İlaçla bulaşık elbiseleri çıkar, deriye ve göze bulaşmışsa bol su ve sabunla yıka. Hastayı sakin bir yerde tut. Ağız yoluyla bulaşma olmuşsa, derhal müsekkin ilaçlar verilmeli ve hasta kusturulmalıdır.

**ANTİDOTU VE TEDAVİ İÇİN GEREKLİ BİLGİLER :** ATROPİN SULFAT VE TOXOGONİN'DİR. Atropin sülfattır. Önce 2 -3mg'dan başlayarak 100 mg'a kadar verilebilir. Belirti ve şiddetine göre doktor tedavisi uygulanır.



**TEHLİKE ÖZELLİĞİ :**



**T :**  
Toksik



**N :**  
Çevre için tehlikeli

**İÇİNDEKİLER :** Chlorpyrifos-ethyl ve diğer katkı maddeleri içerir.

**UYGULAYICI VE ÇEVRE İLE İLGİLİ RİSK İBARESİ VE AÇIKLAMASI :**

**R10:** Alevlenebilir.

**R20/21:** Solunduğunda ve cilt ile temasında sağlığa zararlıdır.

**R25:** Yutulması halinde toksiktir.

**R 50/53:** Sudaki organizmalar için çok toksik, su ortamında uzun süreli olumsuz etkilere neden olabilir.

**R67:** Buharları uyusukluğa ve baş dönmesine neden olabilir.

**GÜVENLİK İBARESİ VE AÇIKLAMASI :**

**S1/2:** Kilit altında ve çocukların ulaşamayacağı bir yerde muhafaza edin.

**S13:** Yiyeceklerden, içeceklerden ve hayvan yemlerinden uzak tutun.

**S29/56:** Kanalizasyon sistemine boşaltmayın. Atığını ve kabını tehlikeli veya özel atık toplama yerlerinde bertaraf edin.

**S39:** Koruyucu gözlük / maske kullanın.

**S45:** Kaza halinde veya kendinizi iyi hissetmiyorsanız. Hemen bir doktora başvurun.

(Mümkünse bu etiketi gösterin.)

**S61:** Çevreye saliverilmesinden kaçın. Özel kullanım talimatına / Güvenlik bilgi formuna başvurun.

**KALİBRASYON :** Dekara kullanılacak su miktarını hesaplamak için önce kalibrasyon yapılır. Bunun için aletin deposuna belirli miktar su konur ve tarla koşullarında sabit hızla çalıştırılarak, mevcut su ile ne kadar alanın ıslatılabileceği hesap edilir. Buradan kalibrasyonu yapılan alet ile bir dekara ne kadar su harcanacağı hesaplanmış olur. Önerilen dozda ilaç hesaplanan su ile karıştırılıp ilaçlama yapılır. Günün serin saatlerinde, rüzgarsız havalarda bitkilerin her tarafı iyice ıslanacak şekilde yapılmalıdır.

**DİRENÇLE İLE İLGİLİ BİLGİ :** NAPOLEON adlı bitki koruma ürünü, etki mekanizmasına göre Grup 1B olarak sınıflandırılmış bir insektisittir. Aynı etki mekanizmasına sahip bitki koruma ürünlerinin tekrarlayan uygulamaları, direnç gelişimini teşvik etmektedir. Bu nedenle, direnç gelişimini geçiktirmek için NAPOLEON'ın aynı üretim sezonu içerisinde önerilen toplam uygulama sayısını aşmayınız. Uygulamanın tekrarlanması gerektiği durumlarda ise, farklı etki mekanizmasına sahip (Grup 1B hariç) bitki koruma ürünlerinin kullanılmasına özen gösteriniz.

**KARIŞABİLİRLİK DURUMU :** Kuvvetli alkali ilaçlar hariç diğer insektisit, fungusit, akarisit ve yaprak gübreleriyle karıştırılarak kullanılabilir.



**KULLANILDIĞI BİTKİLER VE KONTROL ETTİĞİ ZARARLILAR :**

BİTKİ ADI	ZARARLI ADI	KULLANMA DOZU	*PHI
Meyve	Ağaç sarı kurdu ( <i>Zeuzera pyrina</i> )	200 ml/100 lt su	14 gün
	Amerikan beyaz kelebeği ( <i>Hyphantria cunea</i> )	100 ml/100 lt su	
	Armut kapları ( <i>Stephanitis pyri</i> )	150 ml/100 l su (Nimf, ergin)	
	Armut Kırmızı kabuklu biti ( <i>Epidiaspis leperii</i> )	100 ml/100 lt su (Larva)	
	**Dut kabuklu biti ( <i>Pseudaulacaspis pentagona</i> )	100 ml/100 lt su (Larva)	
	Elma Gövde Kurdu ( <i>Synanthedon myopaeformis</i> )	125 ml/100 lt su (ergin,Larva)	
	Elma İç kurdu ( <i>Cydia pomonella</i> )	150 ml/100 l su (larva)	
	İki kabarcıklı koşnil ( <i>Palaeolecanium bituberculatum</i> )	150 ml/100 l su (larva)	
	Kahverengi Koşnil ( <i>Partenolecanium corni</i> )	150 ml/100 l su (Nimf )	
	**San Jose kabuklu biti ( <i>Quadraspidiotus perniciosus</i> )	150 ml/100 l su (Larva)	
	**Şeftali Virgül kabuklu biti ( <i>Nilotaspis halli</i> )	150 ml/100 l su (nimf-ergin)	
	Yaprak bitleri ( <i>Aphis pomi, Dysaphis plantaginea, dysaphis spp., Myzus persicae, Hyalopteris pruni Pterochloroides persicae</i> )	150 ml/100 l su (Nimf,ergin)	
	Elma yaprak bükeni ( <i>Archips rosanus</i> )	100 ml/100 l su (Larva)	
	Zeytin kabuklu biti ( <i>Parlatoria oleae</i> )	100 ml/100 l su (Larva)	
Zeytin	Zeytin kabuklu biti ( <i>Parlatoria oleae</i> )	100 ml/100 l su (Larva)	14 gün
	Zeytin güvesi ( <i>Prays oleae</i> )	150 ml/100 l su (Larva)	
Şeker pancarı	Toprak altı zararlıları ( <i>Collembola spp., Blaniulus spp., Agriotes spp., Agrotis spp.</i> )	150ml/da	7 gün
	Pancar pireleri ( <i>Chaetocnema tibialis, Cleonus spp., lixus spp.</i> )	150ml/da	
	Yaprak kurtları ( <i>Spodoptera exigua, Mamestra spp., Plusia gamma</i> )	200ml/da	
Bağ	Salkım güvesi ( <i>Labesia botrana</i> )	100 ml/100 l su (ergin,larva)	14 gün
Sebze	Beyaz sinek ( <i>Bemisia tabaci</i> )	200 ml/ da (Ergin)	7 gün
	Lahana göbek kurdu ( <i>Hellula undalis</i> )	200 ml/da (larva,yumurta)	
	Pamuk yaprak kurdu ( <i>Spodoptera littoralis</i> )	180 ml/ da (ergin,larva)	
	Patates böceği ( <i>Leptinotarsa decemlineata</i> )	180 ml/ da (ergin,larva)	
	Soğan psillidi ( <i>Bactericera tremblayi</i> )	150 ml/ da (Larva)	
	Yeşil kurt ( <i>Helicoverpa armigera</i> )	180 ml/ da (ergin,larva)	
Mısır	Koçan kurdu ( <i>Sesamia nonagrioides</i> )	180ml/da (larva)	7 gün
	Mısır kurdu ( <i>Ostrinia nubilatis</i> )	(15 gün ara ile ilaçlama) 180ml/da (larva) (15 gün ara ile ilaçlama)	
Mercimek Nohut	Yeşilkurt ( <i>Helicoverpa virescens</i> )	150 ml/da (larva)	7 gün
Hububat	Ekin güvesi ( <i>Syringopais temperatella</i> )	100 ml/da (larva)	14 gün
	Ekin kambur böceği ( <i>Zabrus spp</i> )	200 ml/da (larva)	
	Hortumlu böcek ( <i>Pachyellus hordei</i> )	(yüzey ilaçlamasında) 250 ml/da (ergin) (Ekin öncesi tırmık altında)	
Ayçiçeği	Yeşil kurt ( <i>Helicoverpa spp.</i> )	200 ml/100 l su (larva)	14 gün
Pamuk	Yaprak kurdu ( <i>Spodoptera littoralis</i> )	180 ml/ da(larva)	14 gün
	Yaprak biti ( <i>Aphis gossypii</i> )	200 ml/da (larva)	
		Ege ve Güneydoğu Anadolu bölgesinde kullanılır.	

\*PHI : Son ilaçlama ile hasat arasındaki süre



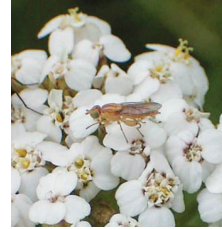
Amerikan beyaz kelebeği  
(*Hyphantria cunea*)



Armut Kırmızı kabuklu biti  
(*Epidiaspis leperii*)



Soğan psillidi  
(*Bactericera tremblayi*)



Ekin güvesi  
(*Syringopais temperatella*)

**KULLANMA ŞEKLİ :** Emülsiyon Konsantre olan ilaç su ile kolayca karıştırıldığından her türlü aletle kolayca uygulanabilir. Tavsiye edilen gerekli miktarda ilaç ayrı bir kaptaki karışım haline getirilir. Yarıya kadar su ile doldurulan ilaçlama aletinin deposuna yavaş yavaş karıştırılarak dökülür. Kalan gerekli su miktarı depoya ilave edilir.

**KULLANIRKEN VE DEPOLANIRKEN DİKKAT EDİLECEK HUSUSLAR :**

- Arılara zehirlidir. Çiçeklenme dönemi kullanmayınız
- Balıklara zehirlidir. Sulara bulaştırmayınız.
- Tavsiye edilen dozlarda kullanılırsa fitotoksik değildir.
- Kullanılmayan ilacı kendi ambalajı içerisinde ağız sıkıca kapalı olarak, kilit altında, çocukların erişemeyeceği bir yerde, yiyecek içecek ve hayvan yemlerinden uzakta saklayınız.
- Boş ilaç ambalajını başka bir gaye için kullanmayınız, usulüne uygun olarak imha ediniz.

**DEPOLAMA DURUMU ve DİĞER BİLGİLER :** Normal (Serin ve kuru) depolama şartlarında 2 yıl depolandığı takdirde ilacın fiziksel, kimyasal ve biyolojik özelliklerinde hoşgörür (tolerans) sınırları dışında değişiklik olmaz.



**BÖCEK İLACI**

**İNSEKTİSİT**

**NAPOLEON**  
- 4

480 g/l  
Chlorpyrifos-ethyl



57